

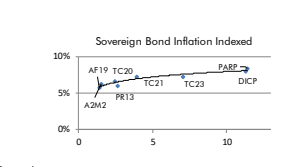
Tasos table with columns: Instrumento, TNA, Plazo, Var. directa, Var. Anual

Dólar BCRA3500 table with columns: Plazo, Var. directa, Var. Anual

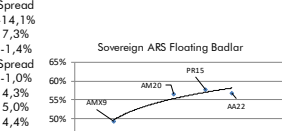
Rofex - Dólar Futuro table with columns: Posición, Vto., Plazo, TC, Tasa Imp., C. Ant., Var.

Bonds table with columns: Bond, Code, Amt Out., Coupon, Price, YTM, MD, Maturity

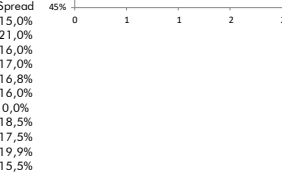
Sovereign Bond Inflation Indexed table with columns: Bond, Code, Amt Out., Coupon, Price, YTM, MD, Maturity



Sovereign and corporate ARS Floating Monetary Policy table with columns: Bond, Code, Amt Out., Coupon, Price, YTM, MD, Maturity



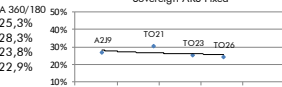
Sovereign ARS Floating Badlar table with columns: Bond, Code, Amt Out., Coupon, Price, YTM, MD, Maturity



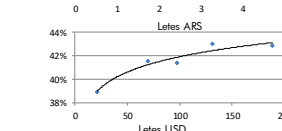
Corporate ARS Linked Floating Badlar table with columns: Bond, Code, Amt Out., Coupon, Price, YTM, MD, Maturity



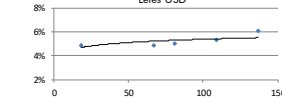
Sovereign ARS Fixed table with columns: Bond, Code, Amt Out., Coupon, Price, YTM, MD, Maturity



Letes ARS table with columns: Bond, Code, Amt Out., Coupon, Price, YTM, MD, Maturity



Letes USD table with columns: Bond, Code, Amt Out., Coupon, Price, YTM, MD, Maturity

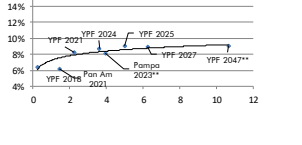
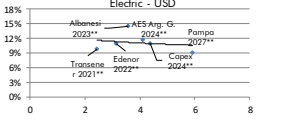
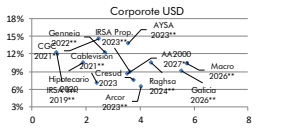
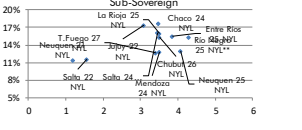
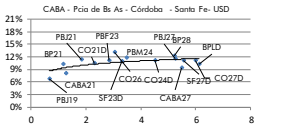
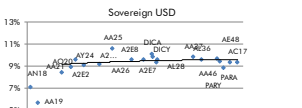


Letes ARS table with columns: Bond, Code, Amt Out., Coupon, Price, YTM, MD, Maturity



Corporate ARS Linked Floating Fixed table with columns: Bond, Code, Amt Out., Coupon, Price, YTM, MD, Maturity

Corporate USD table with columns: Bond, Code, Amt Out., Coupon, Price, YTM, MD, Maturity



El presente documento ha sido realizado por Argenfundis S.A. con fines estrictamente informativos. No debe ser tomado como una invitación a suscribir cutupartes ni como una oferta de compra o venta de valores. El documento se ha realizado con fuentes de información consideradas confiables, pero la empresa no puede garantizar la exactitud de las mismas. Los fondos comunes de inversión están sometidos a variaciones en los precios de los activos que pueden afectar su rendimiento. Los rendimientos pasados de los fondos comunes de inversión no garantizan el desempeño futuro de los mismos. Las inversiones en cutupartes del Fondo no constituyen depósitos en Banco Macro S.A. a los fines de la Ley de Entidades Financieras ni cuentan con ninguna de las garantías que tales depósitos a la vista o a plazo puedan gozar de acuerdo con la legislación y reglamentación aplicables en materia de depósitos en entidades financieras. Asimismo, Banco Macro S.A. se encuentra impedida por normas del Banco Central de la República Argentina de asumir, tácita o expresamente, compromiso alguno en cuanto al mantenimiento, en cualquier momento, del valor del capital invertido, al rendimiento, al valor del rescate de la cuota partes o al otorgamiento de liquidez a tal fin. Gráficos de Elaboración propia. Fuentes Bloomberg y Bolsar.